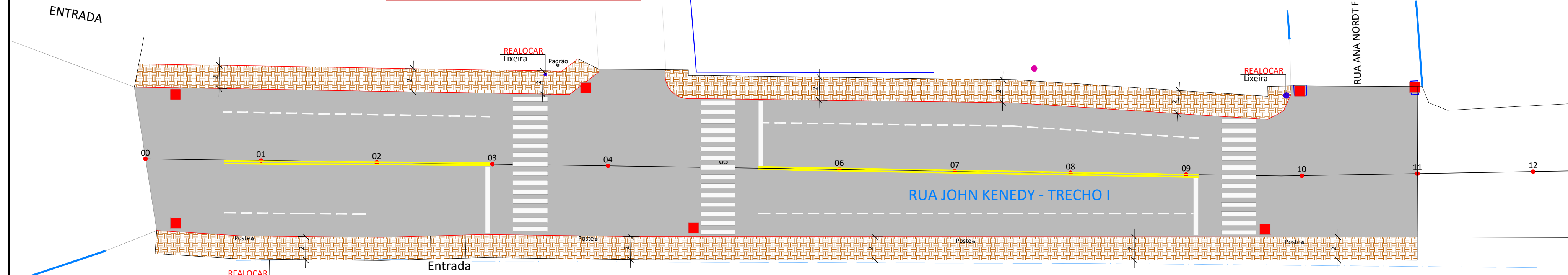


Área Total = 188,30 m<sup>2</sup>

REMOÇÃO: LADO ESQUERDO  
Solo = 188,30 m<sup>2</sup>

OBS.: Deverá ser feita a realocação dos postes/lixeiros/placas, para "faixa de serviço da calçada pública, sendo que a localização e o serviço fica de responsabilidade do Município.



DRENAGEM PLUVIAL EXECUTAR

TUBULAÇÃO Ø40cm BOCA LOBO Ø40cm

DRENAGEM PLUVIAL EXISTENTE

TUBULAÇÃO Ø40cm BOCA LOBO Ø40cm

TUBULAÇÃO Ø50cm BOCA LOBO Ø50cm

TUBULAÇÃO Ø60cm BOCA LOBO Ø60cm

LEGENDA:

MEIO FIO - EXECUTAR

MEIO FIO - EXISTENTE

LEGENDA DE REMOÇÃO

CONCRETO/LAJOTA BRITA

SOLO GRAMA

CALÇAMENTO

PAV. ASFÁLTICA

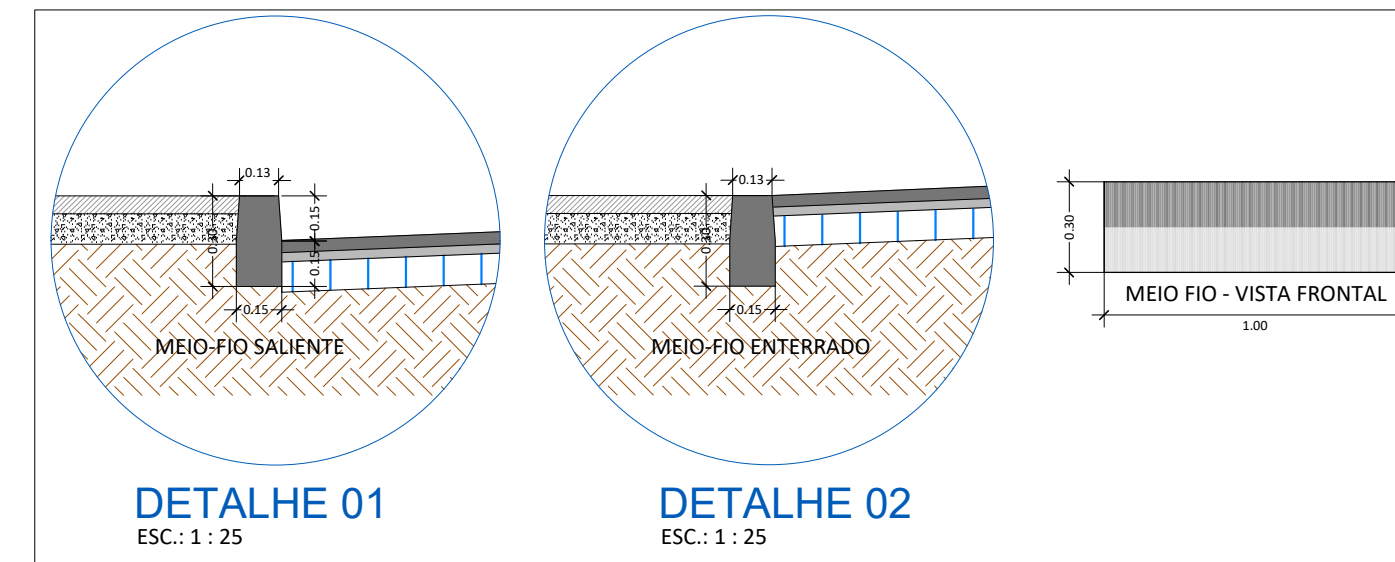
ÁRVORE/TOCO

Área Total = 218,20 m<sup>2</sup>

REMOÇÃO: LADO DIREITO  
Solo = 218,20 m<sup>2</sup>

### PLANIMETRIA - TRECHO I

ESC.: 1:250

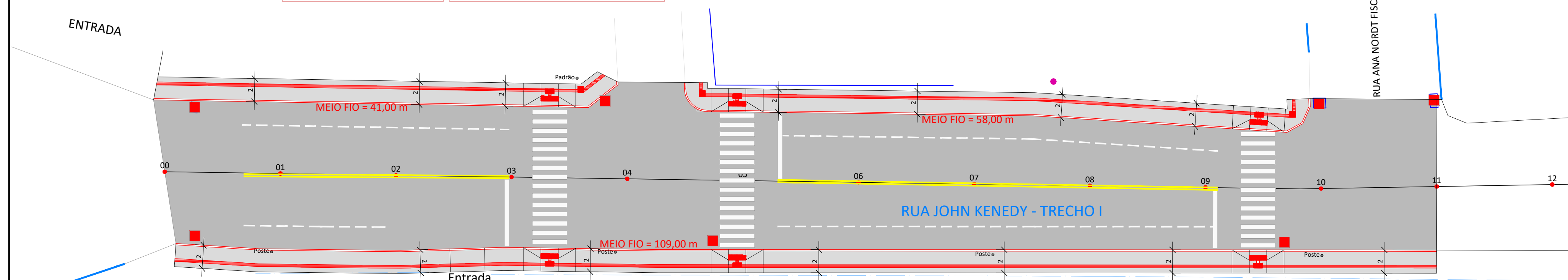


ÁREA TOTAL = 188,30 m<sup>2</sup>

EXECUÇÃO: LADO ESQUERDO  
Piso Tátil Alerta (paver) = 3,45 m<sup>2</sup>  
Piso Tátil Direcional (paver) = 22,40 m<sup>2</sup>  
Concreto = 150,55 m<sup>3</sup>  
Meio Fio = 99,00 m

OBS.: Ver folha 06, em anexo.  
Detalhamento da calçada.

NBR 9050/2015  
6.12.2 Inclinação longitudinal  
A inclinação longitudinal da faixa livre (passeio) das calçadas ou das vias exclusivas de pedestres deve sempre acompanhar a inclinação das vias lindeiras.



DRENAGEM PLUVIAL EXECUTAR

TUBULAÇÃO Ø40cm BOCA LOBO Ø40cm

DRENAGEM PLUVIAL EXISTENTE

TUBULAÇÃO Ø40cm BOCA LOBO Ø40cm

TUBULAÇÃO Ø50cm BOCA LOBO Ø50cm

TUBULAÇÃO Ø60cm BOCA LOBO Ø60cm

LEGENDA:

MEIO FIO - EXECUTAR

MEIO FIO - EXISTENTE

ÁREA TOTAL = 218,20 m<sup>2</sup>

EXECUÇÃO: LADO DIREITO  
Piso Tátil Alerta (paver) = 2,70 m<sup>2</sup>  
Piso Tátil Direcional (paver) = 26,90 m<sup>2</sup>  
Concreto = 175,50 m<sup>3</sup>  
Meio Fio = 109,00 m

### PLANTA SITUAÇÃO - TRECHO I

ESC.: 1:250

	<b>ASSOCIAÇÃO DOS MUNICÍPIOS DO ENTRE RIOS - SC</b> BOM JESUS DO OESTE-CAIBI-CAMPO ERÊ-CUNHA PORÁ-CUNHATAÍ-FLORES DO SERTÃO IRACEMINHA-MARAVILHA-MODELO-PALMITOS-RIQUEZA-ROMEIRO-SALTINHO SANTA TEREZINHA DO PROGRESSO-SÃO MIGUEL DA BOA VISTA-SAUDADES-TIGRINHOS
	ENDEREÇO: Av. Euclides da Cunha, 160 - Cx. P. 47 - Centro 89.874-000 - MARAVILHA - Santa Catarina Fone/Fax: (0**49)3664-0282 e-mail:engenharia@amerios.org.br CNPJ 00.961.206/0001-88
	<b>MUNICÍPIO DE CAMPO ERÊ - SC</b>
	OBRA: <b>PROJETO DE CALÇADA PÚBLICA RUA JOHN KENEDY - TRECHO I</b>
DATA: 27-07-1958 DATA: 19-11-1989	ASS. RESP. TÉCNICO: <b>CARLINE JOICE HACKENHAAR</b> ENGENHEIRA CIVIL CREA/SC: 090.319-0 REG. NACIONAL: 250654897-1
PROPRIETÁRIO: MUNICÍPIO DE CAMPO ERÊ - SC	ASS. PREFEITO: MUNICÍPIO DE CAMPO ERÊ - SC CNPJ: 83.026.765/0001-28
LOCAL: PERÍMETRO URBANO	DATA: MARÇO/2024
DESENHO: NAIARA BROCCO	N.º DESENHO: D3/2024/CAMPO ERÊ/MARÇO/RUA JOHN KENEDY
ESCALA: INDICADA	<b>01A</b>