

ESTACA 00
RUA OSVALDO DÁRIO DALL IGNA

COORDENADAS GEOGRÁFICAS

LAT.: 26°23'42.49"S
 LONG.: 53° 5'6.51"O

COORDENADAS UTM

LONG.: 291999.00 m E
 LAT.: 7078873.00 m S

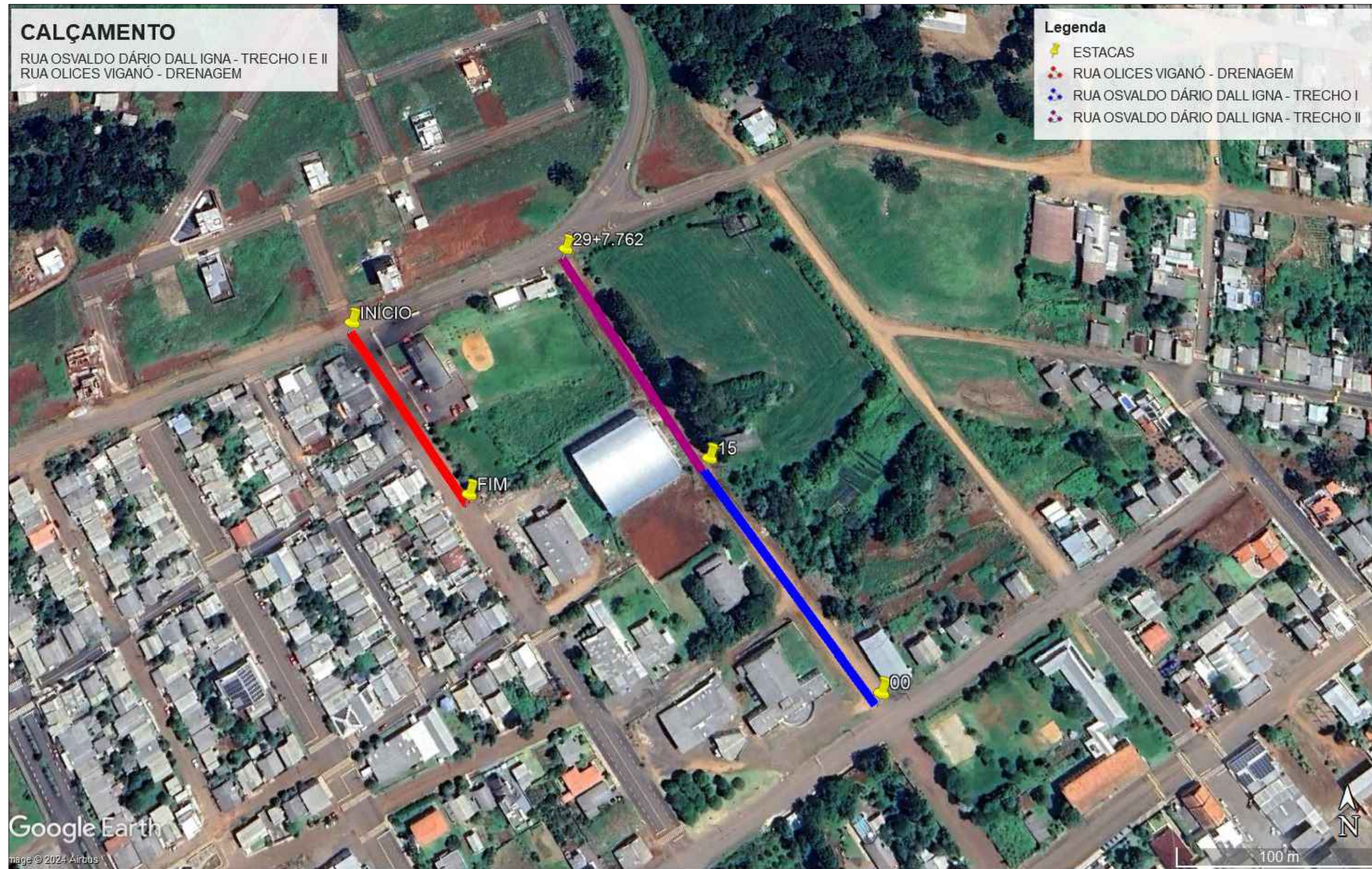
ESTACA INÍCIO
RUA OLICES VIGANÓ

COORDENADAS GEOGRÁFICAS

LAT.: 26°23'35.97"S
 LONG.: 53° 5'16.75"O

COORDENADAS UTM

LONG.: 291712.00 m E
 LAT.: 7079069.00 m S



 AMERIOS	ASSOCIAÇÃO DOS MUNICÍPIOS DO ENTRE RIOS - SC BOM JESUS DO OESTE-CAIBI-CAMPO ERÊ-CUNHA PORÃ-CUNHATAÍ-FLOR DO SERTÃO IRACEMINHA-MARAVILHA-MODELO-PALMITOS-RIQUEZA-ROMELÂNDIA-SALTINHO SANTA TEREZINHA DO PROGRESSO-SÃO MIGUEL DA BOA VISTA-SAUDADES-TIGRINHOS
	ENDEREÇO: Av. Euclides da Cunha, 160 - Cx. P. 47 - Centro 89.874-000 - MARAVILHA - Santa Catarina Fone/Fax: (0**49)3664-0282 e-mail:engenharia@amerios.org.br CNPJ 00.961.206/0001-88
 CAMPO ERÊ S. CATARINA 27-07-1958 19-11-1969	MUNICÍPIO DE CAMPO ERÊ - SC
	OBRA: PROJETO DE CALÇAMENTO RUA OSVALDO DÁRIO DALL IGNA - TRECHO I E II E RUA OLICES VIGANÓ - DRENAGEM
RESPONSÁVEL TÉCNICO: ENGENHEIRA CIVIL CREA/SC: 090.319-0 REG. NACIONAL: 250654897-1 CARLINE JOICE HACKENHAAR	ASS. RESP. TÉCNICO:
ESPECIFICAÇÕES: IMAGEM DE LOCALIZAÇÃO E COORDENADAS GERADAS PELO GOOGLE EARTH PRO	TOPÓGRAFO: MATEUS TURATTI ENGENHEIRO FLORESTAL CREA/SC: 111.227-5 GeoTerra Topografia
PROPRIETÁRIO: MUNICÍPIO DE CAMPO ERÊ - SC	ASS. PREFEITO:
LOCAL: PERÍMETRO URBANO	MUNICÍPIO DE CAMPO ERÊ CNPJ: 83.026.765/0001-28
DESENHO: NAIARA BROCCO	N° DESENHO: D3/2024/CAMPO ERÊ/MARÇO/RUA OSVALDO DÁRIO DALL IGNA
DATA: MARÇO/2024	ESCALA: INDICADA
FOLHA: 00	