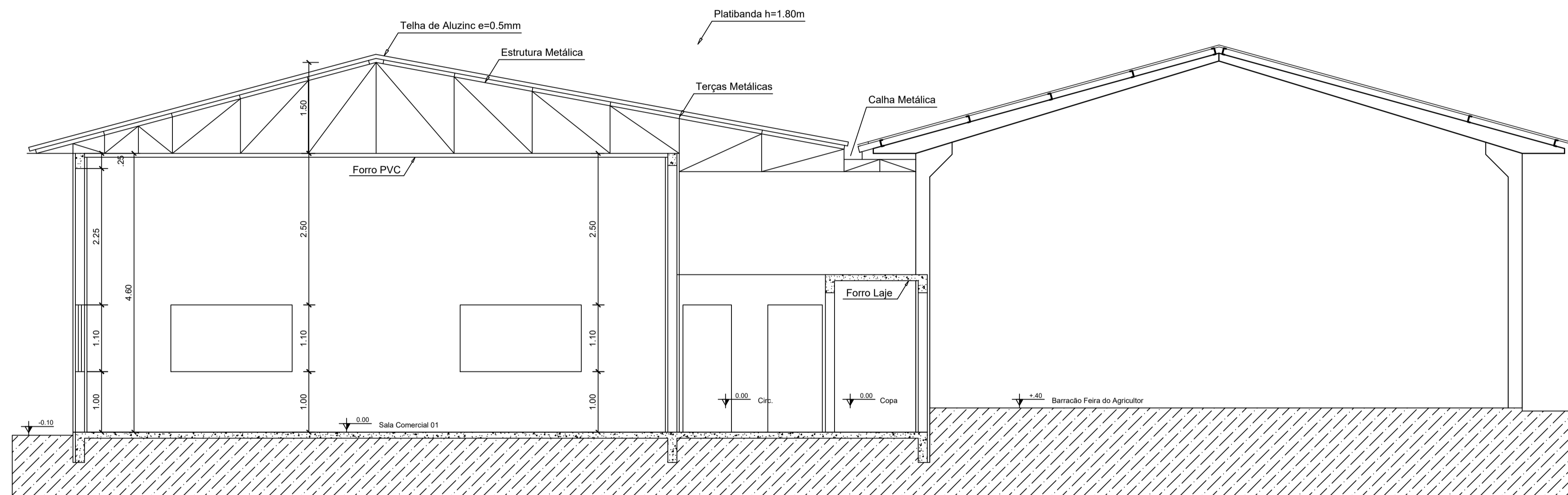
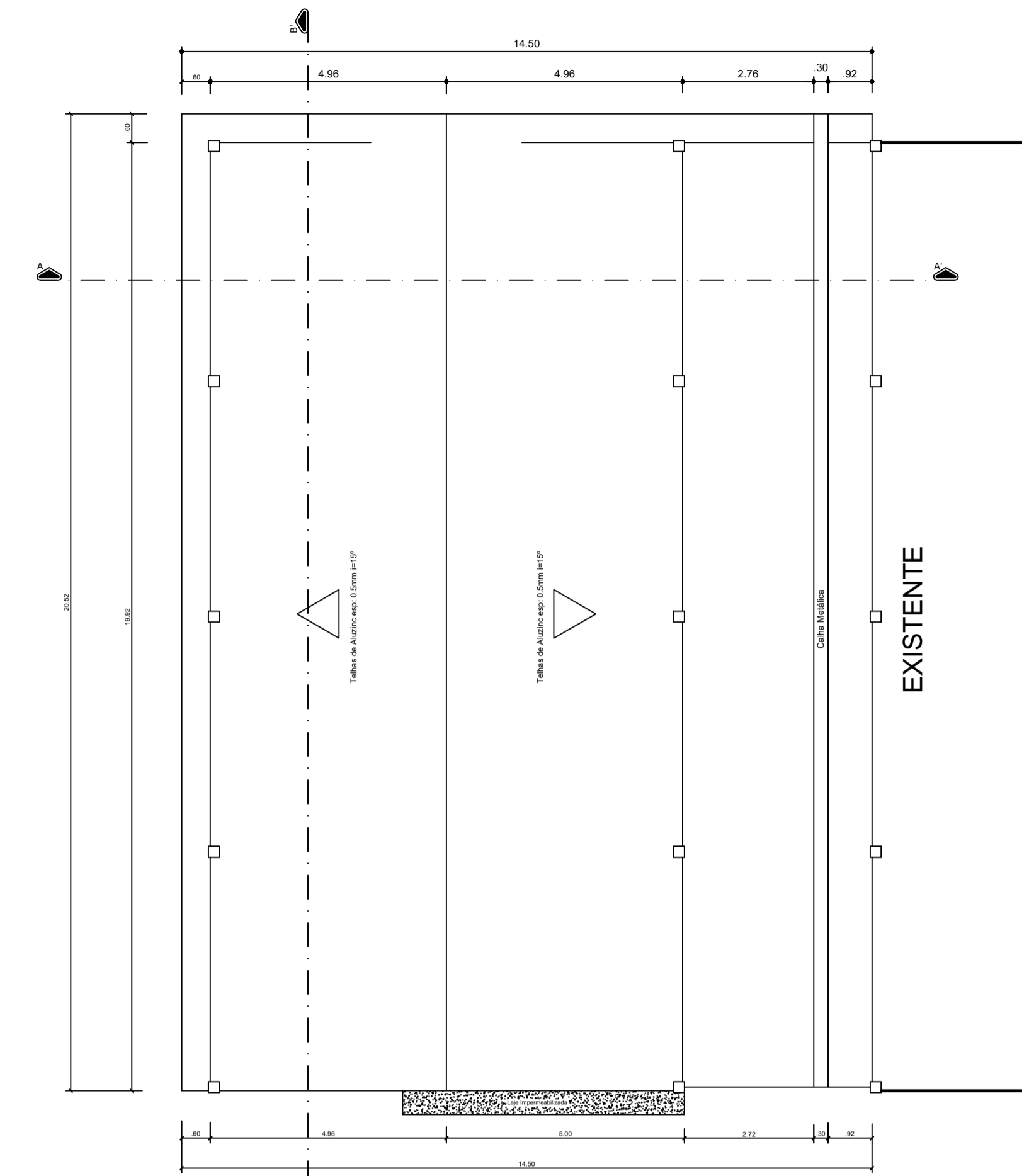
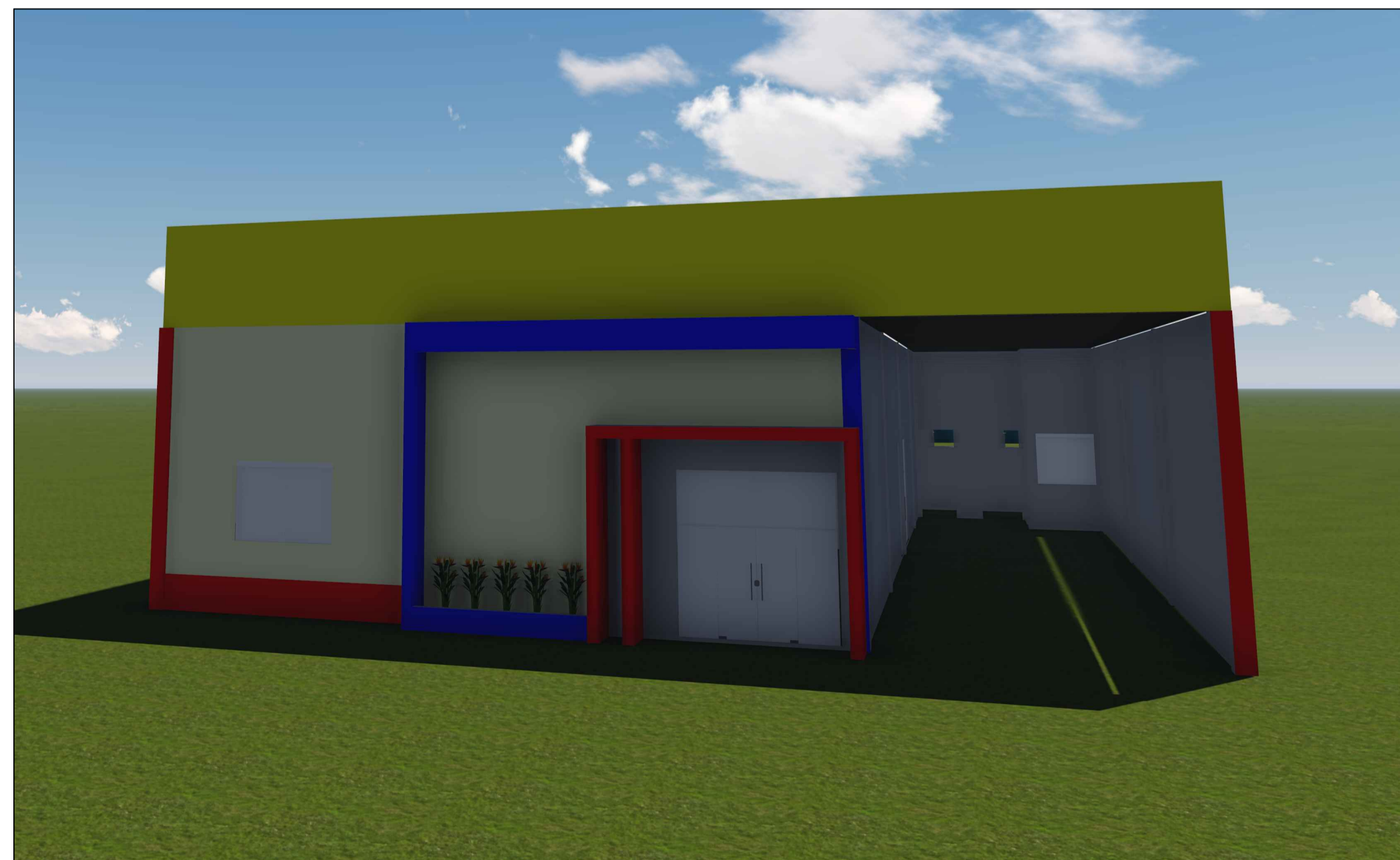


FACHADA
Escala 1:50



CORTE A A'
Escala 1:50



PLANTA DE COBERTURA
Escala 1/100

MUNICÍPIO DE CAMPO ERÊ - SC OBRA: CENTRO COMERCIAL		RESPONSÁVEL TÉCNICO: ENGENHEIRA CIVIL CREA/SC: 053723-3/SC HÉLIO VIGANÓ JUNIOR	ASS. RESP. TÉCNICO:
		ESPECIFICAÇÕES: PROJETO ARQUITETÔNICO	TOPOGRAFIA: AGILIZA TOPOGRAFIA
PROPRIETÁRIO: MUNICÍPIO DE CAMPO ERÊ - SC	ASS. PREFEITO: ROZANE BERTONCELLO MOREIRA	FOLHA: 02	DATA: JULHO 2024
LOCAL: PERÍMETRO URBANO	N° DESENHO: 	ESCALA: INDICADA	