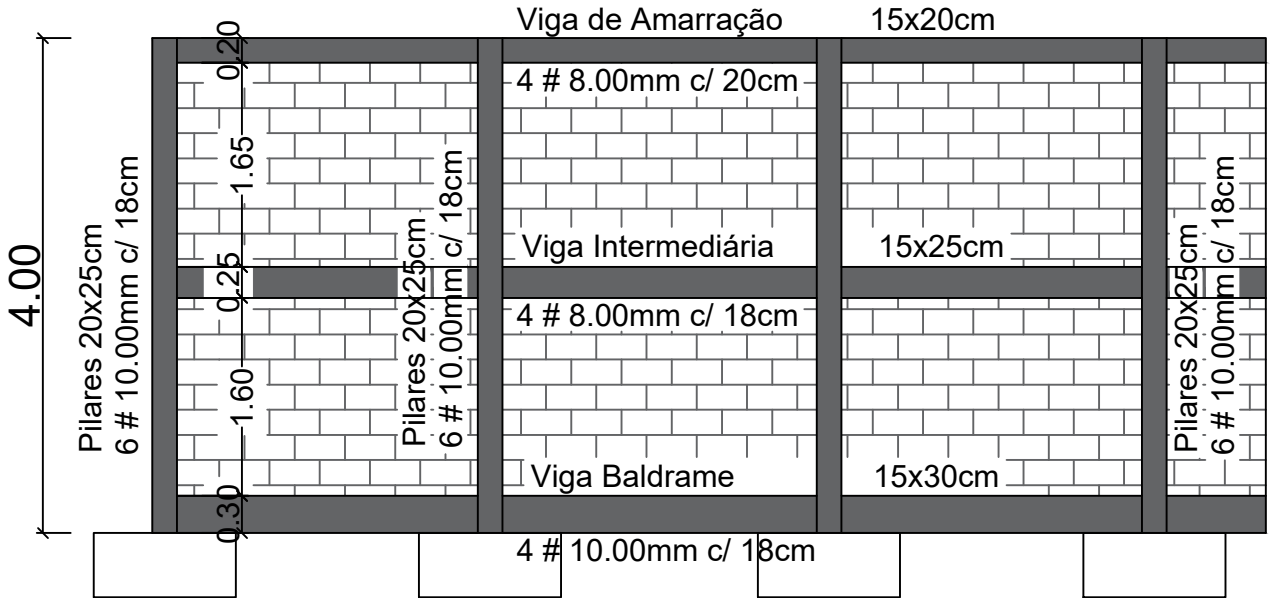


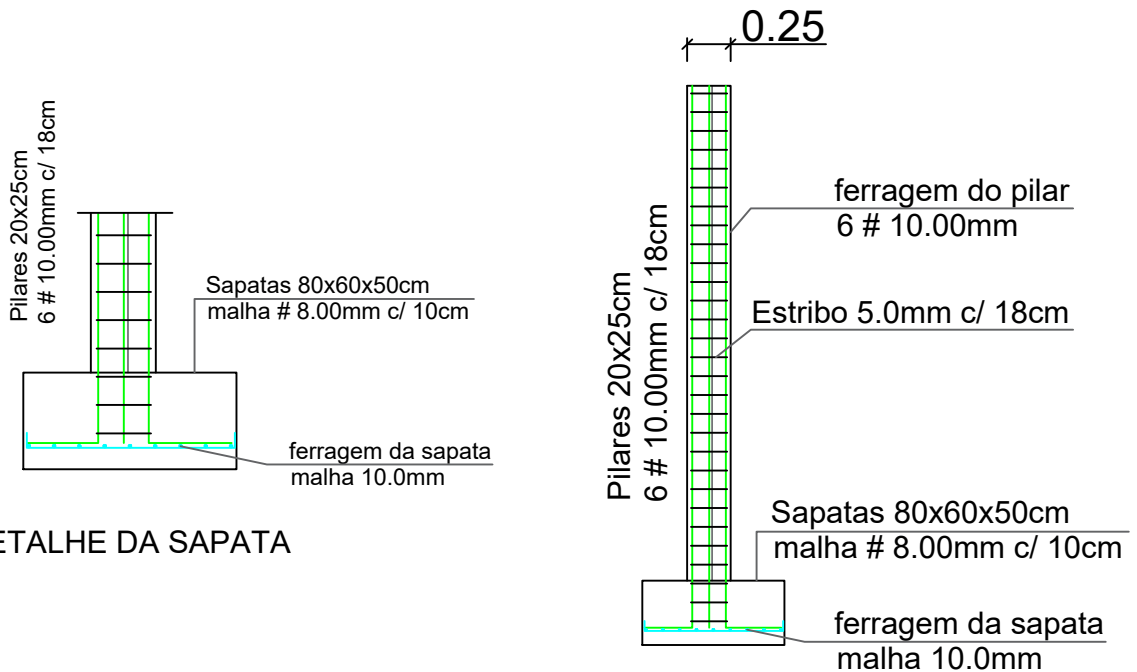
PLANTA DO MURO

DETALHE DO MURO - ESTRUTURA



Sapatas 80x60x50cm
malha # 8.00mm c/ 10cm

DETALHE DOS PILARES



DETALHE DA SAPATA

PROJETO FECHAMENTO DA ESCOLA			
OBRA:	CEM JOÃO TELLES PADILHA CAMPO ERÊ - SC RUA BANDEIRANTES ESQ. COM RUA CORONEL BERTASO	CONTEÚDO	SITUAÇÃO PLANTA BAIXA IMAGENS
RESPONSÁVEL DO PROJETO:	ÁREA: Muro: 36,00m ² Grade: 264,00m ²	LOCALIDADE/BAIRRO:	DESENHO:
JOCELITO ANTONIO ZANON ARQUITETO E URBANISTA CAU A96027-6	ESCALA: S/ ESCALA	CENTRO	J.Z.
	DATA: 25/05/2023	CENTRO DE EDUCAÇÃO MUNICIPAL JOÃO TELLES PADILHA - DIRETORA DA ESCOLA	FOLHA: 03/03