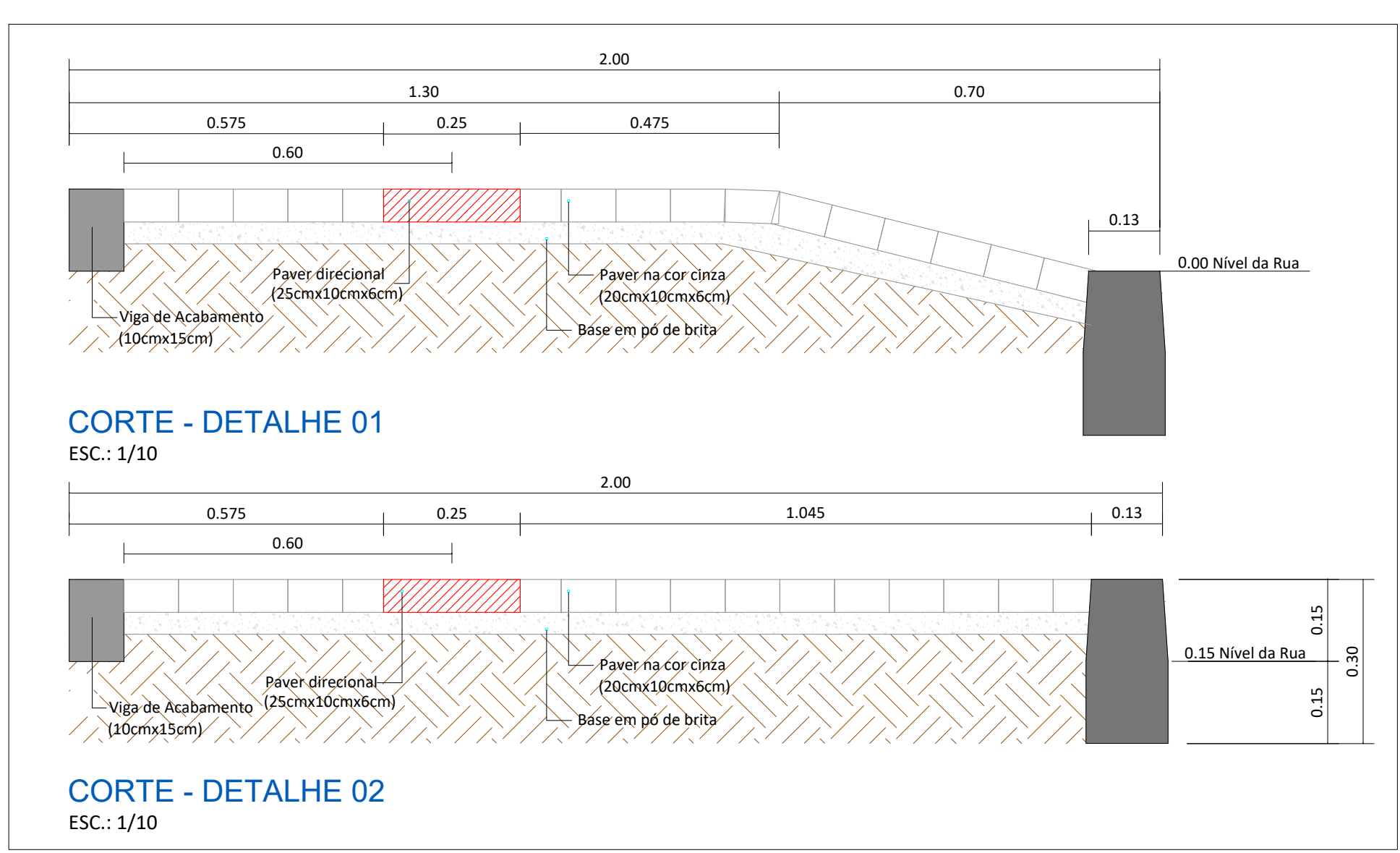
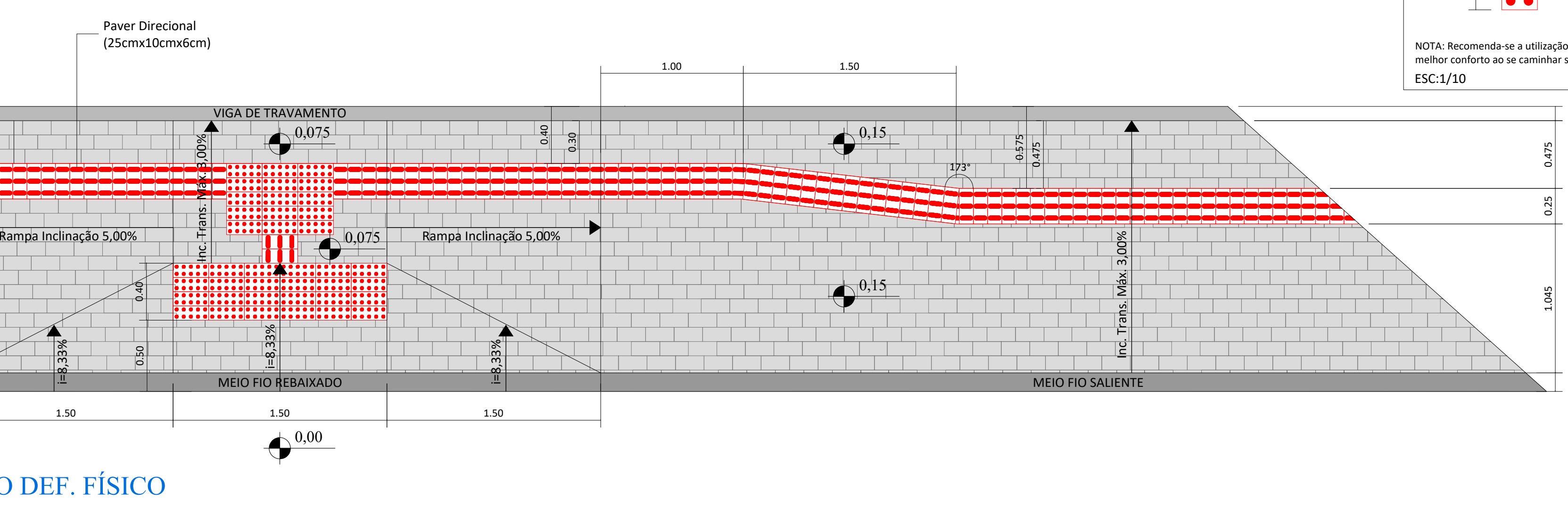


Conforme ABNT NBR 9050:2020
 6.12.7.3.4 Em calçadas estreitas onde a largura do passeio não for suficiente para acomodar o rebalçamento e a faixa livre com largura de, no mínimo, 1,20 m, pode ser feito o rebalçamento de rampas laterais com inclinação de até 5 %, ou ser adotada, a critério do órgão de trânsito do município, faixa elevada de travessia, ou ainda redução do percurso de travessia.
 a - Inclinação da rampa, i ≤ 8,33 %
 b - Em casos excepcionais, desde que justificado, admite-se a largura mínima de 0,90 m

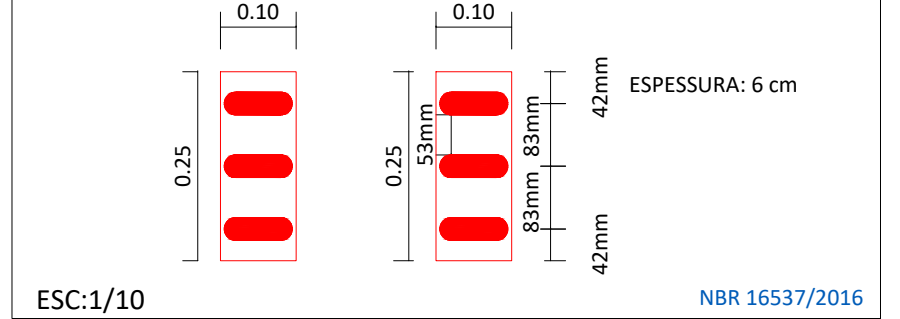


5.4 Dimensionamento do piso tátil direcional
 O piso tátil direcional consiste em um conjunto de relevos lineares de seção tronco-cônica, conforme dimensões constantes na Tabela 3 e Figura 5.

TABELA 3 - DIMENSIONAMENTO DOS RELEVOS DO PISO TÁTIL DIRECIONAL

	Recomendado	Mínimo	Máximo
Largura da base do relevo	30	30	40
Largura do topo do relevo	25	20	30
Distância horizontal entre centros do relevo	85	70	85
Distância horizontal entre bases do relevo	53	45	55
Altura do relevo	4	3	5

NOTA: Distância do eixo da primeira linha de relevo até a borda do piso igual a 1/2 distância horizontal entre centros.

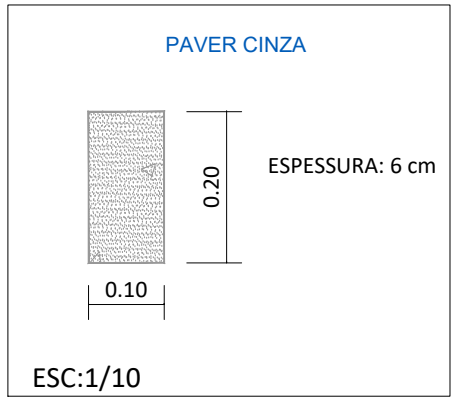
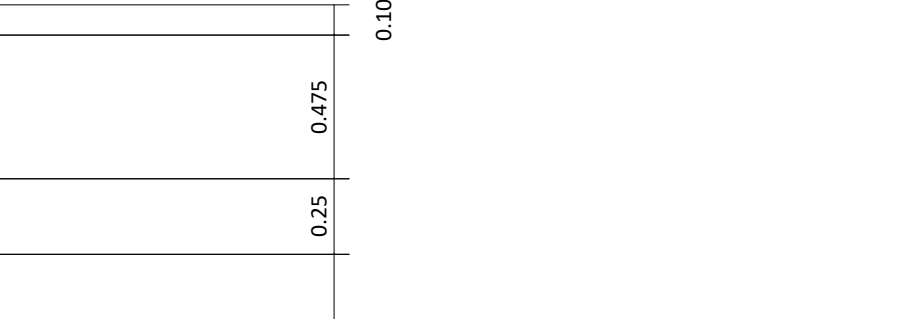


5.2 Dimensionamento do piso tátil de alerta
 O piso tátil de alerta consiste em um conjunto de relevos de seção tronco-cônica sobre placa, integrados ou sobrepostos ao piso adjacente, conforme dimensões constantes da Tabela 1 e Figura 1.

TABELA 1 - DIMENSIONAMENTO DOS RELEVOS DO PISO TÁTIL DE ALERTA

	Recomendado	Mínimo	Máximo
Diâmetro da base do relevo	25	24	28
Distância horizontal entre centros do relevo	50	42	53
Distância diagonal entre centros do relevo	72	60	75
Altura do relevo	4	3	5

NOTA: Distância do eixo da primeira linha de relevo até a borda do piso igual a 1/2 distância horizontal entre centros.



APROVADO

AMÉRIOS
 ASSOCIAÇÃO DOS MUNICÍPIOS DO ENTRE RIOS - SC
 Av. Euclides da Cunha, 160 - Cx. P. 47 - Centro
 89.874-000 - MARAVILHA - Santa Catarina
 Fone/Fax: (0**49)3664-0282 e-mail:engenharia@amerios.org.br
 CNPJ: 00.961.206/0001-88

MUNICÍPIO DE CAMPO ERÊ - SC
 PROJETO DE CALÇADA PÚBLICA
 RUA LORENI APARECIDA CORRÊA

PROFESSORA RESPONSÁVEL: **CARLINE JOICE HACKENHAAR**
 ENGENHEIRA CIVIL, CREA/SC: 190.391/0
 REG. NACIONAL: 2.0624897-1

PROFESSOR RESPONSÁVEL: **MATEUS TURATTI**
 ENGENHEIRO DE PROJETOS, CREA/SC: 110.222/0
 REG. NACIONAL: 2.0624897-1

MUNICÍPIO DE CAMPO ERÊ - SC
 LOCAL: PERÍMETRO URBANO
 ENDEREÇO: RUA LORENI APARECIDA CORRÊA
 DATA: MAIO/2021
 ESCALA: 1:50