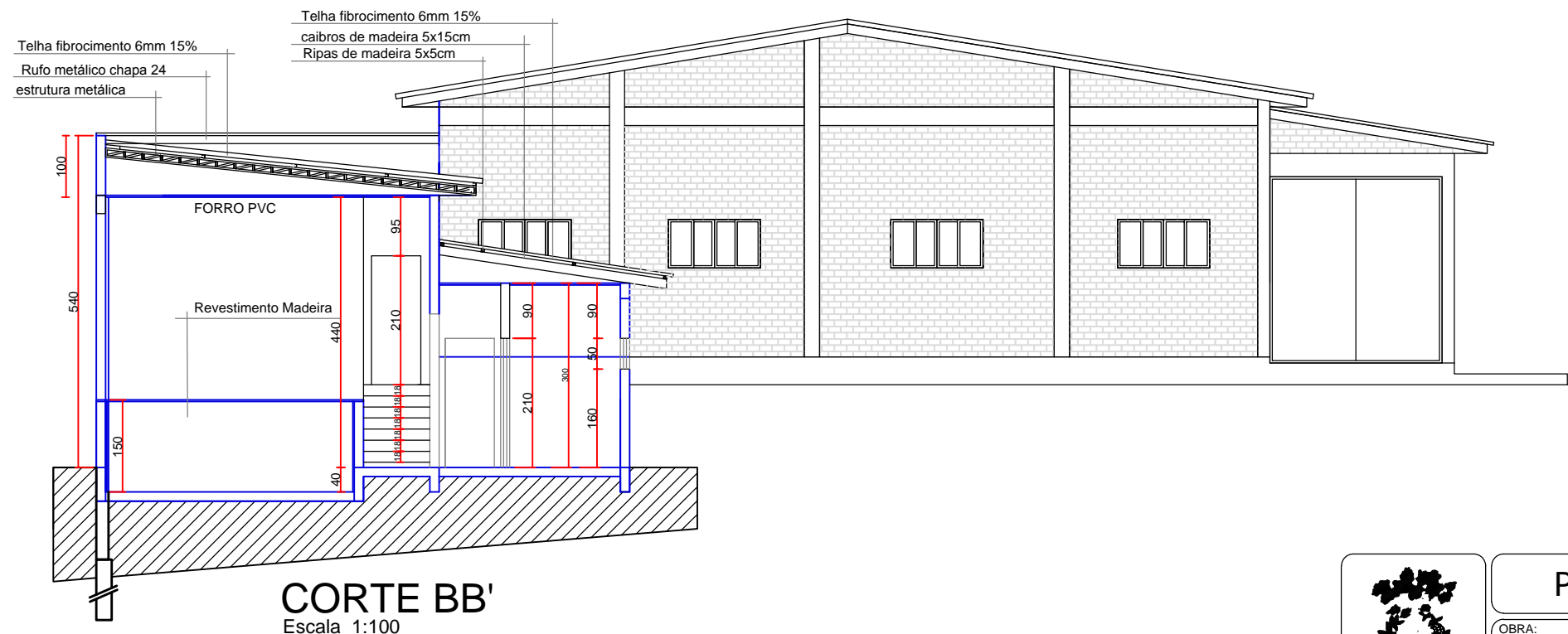


**CORTE AA'**  
Escala 1:100



**CORTE BB'**  
Escala 1:100

	<b>PREFEITURA MUN. DE CAMPO ERÊ</b>		DESENHO: Jocelito Zanon
	<b>OBRA:</b> AMPLIAÇÃO ASTEIDE - CANCHA BOCHA PROJETO ARQUITETÔNICO CAMPO ERÊ - SANTA CATARINA		
RESPONSÁVEL TÉCNICO:	ÁREA: 95,36m²	LOCALIDADE/BAIRRO: LOTE Nº 02 QUADRA Nº 83 BAIRRO SÃO FRANCISCO	FOLHA:
Jocelito Antonio Zanon CAU A 96027-6 ARQUITETO E URBANISTA	ESCALA: INDICADAS		<b>4/5</b>
	DATA: 15/03/2015	PREFEITO MUNICIPAL	